



IT-Anwendungen werden zunehmend komplexer im Aufbau, was bei Ausfällen mit erheblichem Zeitaufwand für die Ursachenforschung verbunden ist. Verschärfend kommt hinzu, dass zentrale Anwendungen sowohl auf physikalischen, wie auch virtuellen Systemplattformen (Cloud-Computing), teilweise auch in gemischten Umgebungen betrieben werden.

VORTEILE DES SERVERMONITORING

Engpässe und Ausfälle können den Betrieb maßgeblich beeinträchtigen. Ein nachhaltiges Servermonitoring:

- Überwacht out-of-the-box systemkritische Ressourcen und Applikationen
- Vermeidet Leistungsengpässe
- Verbessert die Service-Qualität
- Minimiert die mean time to repair (MTTR) durch schnelle Fehlererkennung
- Alarmiert bei kritischen Events oder Schwellwertverletzungen
- Ermittelt Key Performance Indicators (KPIs) zu allen wichtigen Systemressourcen

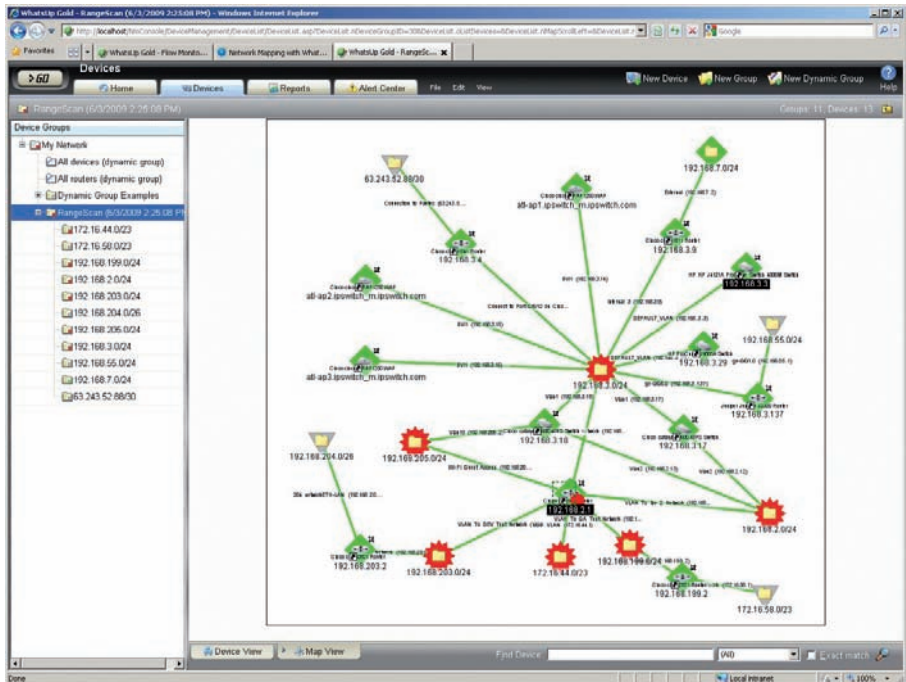
Wir können Ihnen ein effizientes Monitoring implementieren, das nicht nur die Server und Netzwerkgeräte überwacht, sondern bei Bedarf auch die Clients Ihrer IT Umgebung. Dies kann z.B. Probleme nach Updates oder Installation neuer Software erkennbar machen, aber auch IT Sicherheitsprobleme (z.B. Fehlgeschlagene Antivireupdates, Fehlende Betriebssystempatche).

Wir bieten Ihnen dabei sowohl kommerzielle als auch OpenSource Implementierungen an.

*alles im Blick
um schnell zu
reagieren*

BEISPIEL DER GRAFISCHEN OBERFLÄCHE

Monitoring einer kleineren Serverlandschaft:



Neben dem Menübaum zur einfachen Navigation Ihrer Endpunkte bieten wir Ihnen eine übersichtliche grafische Oberfläche zur schnellen Fehlerfindung.

*Grafisch
übersichtlich*